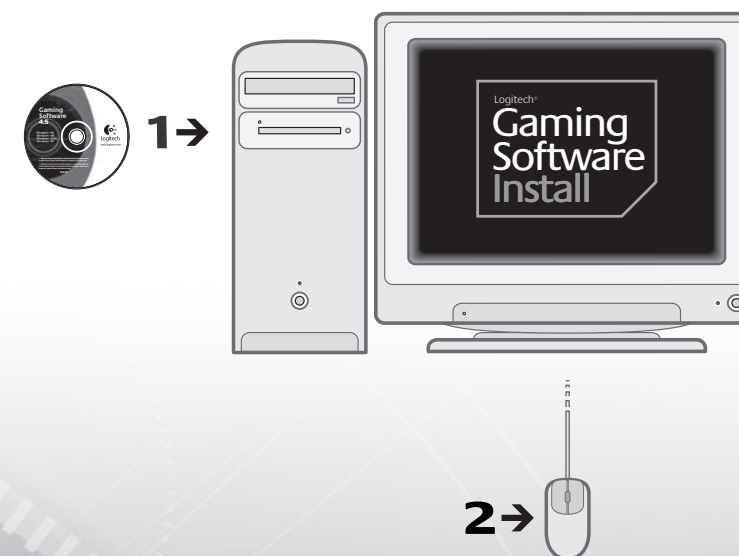




1→2

- ENGLISH** Install the Logitech® Gaming Software first.
- ESPAÑOL** Instale el software Logitech® para juegos.
- FRANÇAIS** Installez d'abord le logiciel Logitech® Gaming.
- PORTUGUÊS** Instale primeiro o Logitech® Gaming Software.



Installation

Logitech®
G15



3→4

- ENGLISH** When prompted, insert the USB connector. Then follow the on-screen instructions to complete the installation.
- ESPAÑOL** En el momento indicado, conecte el conector USB. A continuación, siga las instrucciones en pantalla para completar la instalación.
- FRANÇAIS** Lorsque le système vous y invite, insérez le connecteur USB. Suivez les instructions qui s'affichent à l'écran pour poursuivre et terminer l'installation.
- PORTUGUÊS** Quando solicitado, insira o conector USB. Depois siga as instruções na tela para completar a instalação.



- ENGLISH** You are now ready to play a game. Profiler Software: Device specific settings and adjustments can be made with the Logitech® Profiler (included in the Logitech® Software installation).
- ESPAÑOL** Ya puede empezar a jugar. Logitech Profiler: Logitech® Profiler (incluido en la instalación de Logitech® Software) permite realizar variaciones en la configuración y ajustes específicos para cada dispositivo.
- FRANÇAIS** Vous êtes maintenant prêt à jouer. Logiciel Profiler: le dispositif peut être paramétré et réglé spécifiquement à l'aide de Logitech® Profiler (inclus dans l'installation du logiciel Logitech®).
- PORTUGUÊS** Agora você está preparado para jogar um jogo. Software do Profiler: Configurações e ajustes específicos do dispositivo podem ser feitos com o Logitech® Profiler (incluído na instalação do Logitech® Software).

ENGLISH Information: For more information regarding your Logitech® device or Logitech support, consult Logitech's Important Information document or the help system in the Logitech Software. Or visit Logitech online at www.logitech.com.

ESPAÑOL Información: Para más información sobre el dispositivo Logitech® o asistencia de Logitech, consulte el documento Información importante de Logitech o el sistema de ayuda en el software Logitech. O visite la página Web de Logitech: www.logitech.com.

FRANÇAIS Informations: Pour plus d'informations sur votre périphérique Logitech® ou sur le support Logitech, consultez le document intitulé Informations importantes ou l'aide en ligne du logiciel Logitech. Vous pouvez également consulter le site Web de Logitech à l'adresse www.logitech.com.

PORTUGUÊS Informações: Para mais informações relacionadas ao dispositivo Logitech® ou ao atendimento da Logitech, consulte o documento Informações importantes da Logitech ou o sistema de ajuda no software da Logitech. Ou visite a Logitech on-line, no endereço www.logitech.com.

ENGLISH

For ergonomic information, view our Comfort Guidelines online at www.logitech.com/comfort, or call Logitech's Customer Support to receive a copy of the Comfort Guidelines.

ESPAÑOL

Para obtener información sanitaria importante, consulte las Recomendaciones para evitar el cansancio en www.logitech.com/comfort, o llame por teléfono al servicio de atención al cliente para obtener una copia de estas recomendaciones.

FRANÇAIS

Pour obtenir des informations relatives au confort, allez à la page www.logitech.com ou contactez le service clientèle de Logitech pour recevoir une copie de Logitech et votre confort.

PORTUGUÊS

Para informações sobre ergonomia, consulte Directrizes de Conforto em www.logitech.com/comfort, ou telefone para o serviço de suporte a clientes da Logitech para receber uma cópia das Directrizes de Conforto.

ENGLISH

Warning! Choking Hazard: Small parts; not for children under 3 years.

ESPAÑOL

¡Advertencia! Riesgo de asfixia: contiene piezas pequeñas; no recomendado para niños menores de 3 años.

FRANÇAIS

Attention! Risque de suffocation: petits composants; ne pas laisser à la portée des enfants de moins de 3 ans.

PORTUGUÊS

Atenção! Perigo de asfixia: Peças pequenas; não recomendado a crianças menores de 3 anos.

ENGLISH

UL Testing. Your product is UL tested and should only be used with other UL listed devices.

ESPAÑOL

Pruebas UL. El producto ha pasado las pruebas UL y sólo debería usarse con otros dispositivos con certificación UL.

FRANÇAIS

Certification UL. Votre produit est certifié UL et doit être utilisé uniquement avec des appareils certifiés UL.

PORTUGUÊS

Teste UL. Este produto foi submetido ao teste UL e deve ser utilizado somente com outros dispositivos listados em UL.

**ENGLISH**

1. LCD 2. G keys 3. M keys 4. MR key 5. Backlight key 6. Media keys 7. Two USB ports 8. Game Mode switch (enables/disables Windows® key) 9. Cable management channels

ESPAÑOL

1. LCD 2. Teclas G 3. Teclas M 4. Tecla MR 5. Tecla de retroiluminación 6. Teclas multimedia 7. Dos puertos USB 8. Conmutador de modo de juego (activa o desactiva la tecla Windows®) 9. Sistema de distribución de cables

FRANÇAIS

1. LCD 2. Touches G 3. Touches M 4. Touche MR 5. Touche de rétroéclairage 6. Touches multimédia 7. Deux ports USB 8. Commutateur de mode de jeu (active/désactive la touche Windows®) 9. Système de rangement des câbles

PORTUGUÊS

1. LCD 2. Teclas G 3. Teclas M 4. Tecla MR 5. Tecla de retroiluminação 6. Teclas de multimédia 7. Duas portas USB 8. Interruptor de modo do jogo (ativa/desactiva a tecla Windows®) 9. Canais de gestão do cabo



WWW.LOGITECH.COM

© 2005 Logitech. All rights reserved. Logitech, the Logitech logo, and other Logitech marks are owned by Logitech and may be registered. All other trademarks are the property of their respective owners. Logitech assumes no responsibility for any errors that may appear in this manual. Information contained herein is subject to change without notice.

© 2005 Logitech. Tous droits réservés. Logitech, le logo Logitech et les autres marques Logitech sont la propriété exclusive de Logitech et sont susceptibles d'être des marques déposées. Toutes les autres marques sont la propriété exclusive de leurs détenteurs respectifs. Logitech décline toute responsabilité en cas d'erreurs dans ce manuel. Les informations énoncées dans le présent document peuvent faire l'objet de modifications sans avis préalable.

623895-0403.B

www.logitech.com/support



Location	Hotline	Technical Help (Aide Technique)
Americas (USA)	English: +1 702 269 3457	
Austria	+43-(0)1 502 221 348	
Belgium	Dutch: +32-(0)2 626 89 60; French: +32-(0)2 626 89 62	
Denmark	+45-35 44 55 17	
Eastern Europe	English: +41-(0)21 863 54 01	
Finland	+358-(0)9 817 100 21	
France	+33-(0)1-43 62 34 14	
Germany	+49-(0)69-92 032 166	
Hungary	English: +41-(0)21 863 54 01	
Ireland	+353-(0)1-605 8357	
Italy	+39-02-214 08 71	
Netherlands	+31-(0)10-243 88 98	
Norway	+47-(0)23 500 083	
Portugal	+351-21 316 4124	
Spain	+34 -91-375 33 69	
Sweden	+46-(0)8-519 920 20	
Switzerland	D +41-(0)21-863 54 11; F +41-(0)21-863 54 31 I +41-(0)21-863 54 61	
United Kingdom	+44 -(0)207-309-01 26	
Other countries	English: +41-(0)21 863 54 01	

Free Manuals Download Website

<http://myh66.com>

<http://usermanuals.us>

<http://www.somanuals.com>

<http://www.4manuals.cc>

<http://www.manual-lib.com>

<http://www.404manual.com>

<http://www.luxmanual.com>

<http://aubethermostatmanual.com>

Golf course search by state

<http://golfingnear.com>

Email search by domain

<http://emailbydomain.com>

Auto manuals search

<http://auto.somanuals.com>

TV manuals search

<http://tv.somanuals.com>