



Logitech®
Compact Keyboard
K300

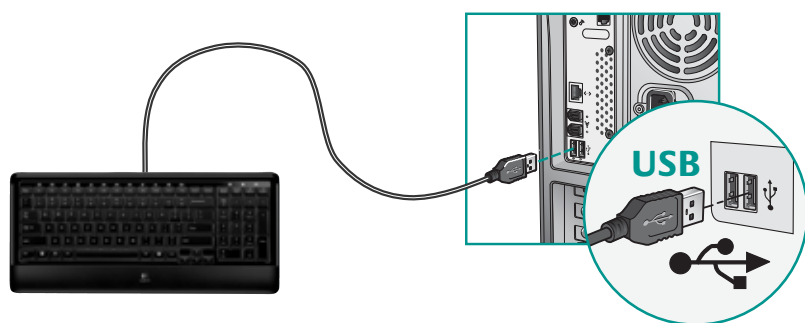
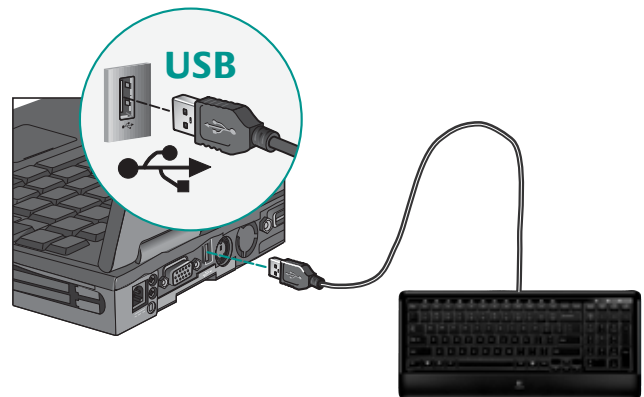
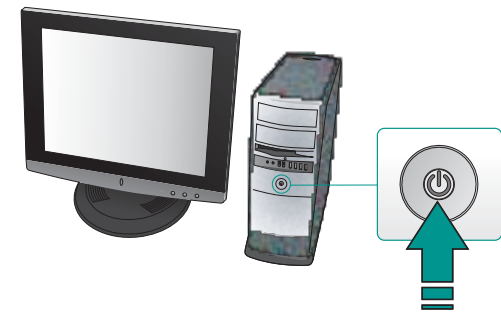
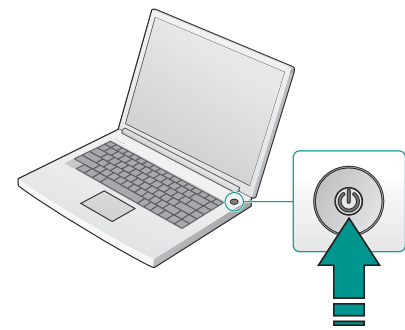
Quick start guide

Thank you!

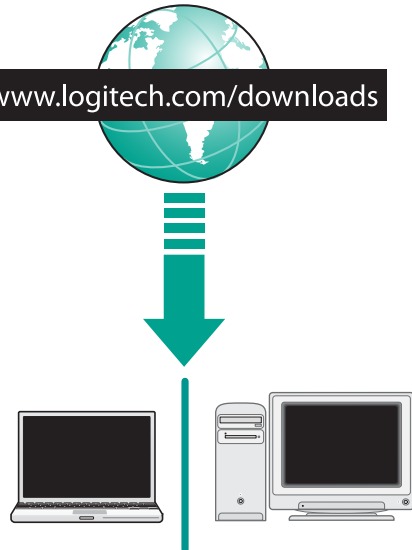
iGracias!

Merci!

Obrigado!



www.logitech.com/downloads



English

Easy to set up and use, your keyboard works great and is fully operational without the need to install keyboard software. For the option of reprogramming your keyboard's enhanced F-key functions, download the free Logitech® SetPoint™ software at www.logitech.com/downloads.

Español

Este teclado es fácil de instalar y utilizar, y dispone de todas las funciones relevantes sin necesidad de instalar software de teclado. Si desea volver a programar las funciones de tecla F mejoradas, descargue el software gratuito Logitech® SetPoint™ desde www.logitech.com/downloads.

Français

De configuration et d'utilisation faciles, le clavier offre un fonctionnement optimal et est entièrement opérationnel sans aucune installation de logiciel. Pour bénéficier de l'option de reprogrammation des touches de fonctions avancées du clavier, téléchargez le logiciel gratuit Logitech® SetPoint™ à partir du site www.logitech.com/downloads.

Português

Além de ser fácil de configurar e de usar, o teclado funciona magnificamente e sem a necessidade de instalar softwares para teclado. Para adquirir as opções de programação das funções avançadas das teclas F do teclado, faça o download gratuitamente do software Logitech® SetPoint™ em www.logitech.com/downloads.



English

Troubleshooting—Keyboard not working

1. Plug USB cable into a different computer USB port.
2. Restart the computer.

Français

Dépannage - Le clavier ne fonctionne pas

1. Branchez le câble USB sur un autre port USB de l'ordinateur.
2. Redémarrez l'ordinateur.

Español

Resolución de problemas—El teclado no funciona

1. Conecte el cable USB a otro puerto USB de la computadora.
2. Reinicie la computadora.

Português

Solução de problemas - O teclado não funciona

1. Conecte o cabo USB a outra porta USB do computador.
2. Reinicie o computador.



[www](http://www.logitech.com/support)

www.logitech.com/support

English

- FAQs
- Troubleshooting
- Downloads
- Forums
- Registration
- Warranty information

Français

- Questions fréquentes
- Dépannage
- Téléchargements
- Forums
- Inscription
- Informations sur la garantie

Español

- Preguntas más habituales
- Resolución de problemas
- Descargas
- Foros
- Registro
- Información de garantía

Português

- Perguntas Mais Frequentes
- Resolução de problemas
- Transferências
- Fóruns
- Registo
- Informação da garantia



United States +1 646-454-3200

Argentina +0800 555 3284

Brasil +0800 891 4173

Canada 1-866-934-5644

Chile 1230 020 5484

Latin America +55 11 3444 6761

Mexico 001 800 578 9619



English

FN F-keys

User-friendly enhanced F-keys let you easily launch applications or control your music. To use the enhanced functions (backlit orange icons), press and hold the FN key, and then press the F-Key you want to use.

1 Quick launch

Instantly launch applications:

- FN+F1** Launches default web browser
- FN+F2** Launches default e-mail application
- FN+F3** Launches Windows® search
- FN+F4** Launches Windows on-screen calculator

2 Media control

Easily control your music or video playback:

- FN+F5** Launches default media application
- FN+F6** Previous track
- FN+F7** Play/pause
- FN+F8** Next track

3 Volume control

Adjust or mute your computer audio with a single touch:

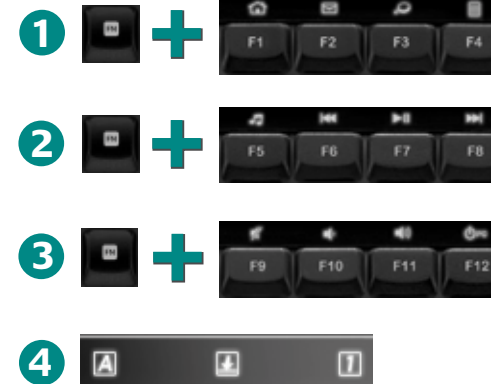
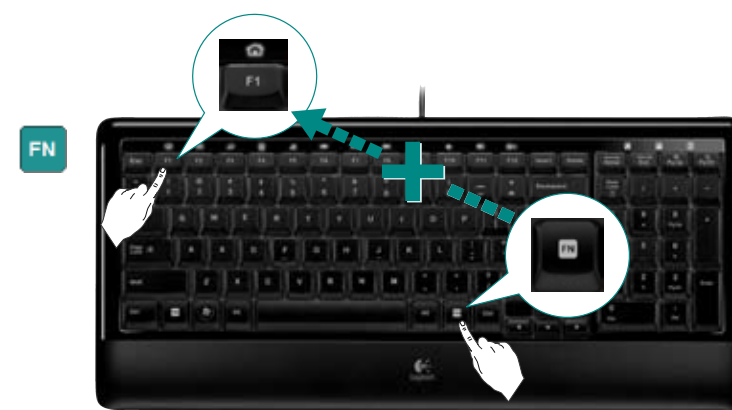
- FN+F9** Mute
- FN+F10** Volume down
- FN+F11** Volume up
- FN+F12** Puts your computer in sleep mode

4 LED notification

Caps Lock / Scroll Lock (**FN+PgDn**) / Num Lock

Software settings

In software settings (download software at www.logitech.com/downloads), you can easily reassign an enhanced F-key (**F1** to **F5** plus **F12**) to another function.



Español

FN Teclas F

Las teclas F mejoradas permiten iniciar aplicaciones o controlar la música fácilmente. Para usar las funciones mejoradas (iconos naranja retroiluminados), mantenga pulsada la tecla FN mientras pulsa la tecla F deseada.

1 Inicio rápido

Abre aplicaciones al instante:

- FN+F1** Inicia el explorador Web predeterminado
- FN+F2** Inicia la aplicación de correo electrónico predeterminada
- FN+F3** Inicia Windows® Search
- FN+F4** Inicia la calculadora de Windows

2 Control multimedia

Control de reproducción de música y video:

- FN+F5** Inicia la aplicación multimedia predeterminada
- FN+F6** Pista anterior
- FN+F7** Reproducir/Pausa
- FN+F8** Pista siguiente

3 Control de volumen

Rápido ajuste o silenciamiento del audio de la computadora:

- FN+F9** Silencio
- FN+F10** Bajar volumen
- FN+F11** Subir volumen
- FN+F12** Activa el modo de suspensión de la computadora

4 Diodos de notificación

Bloqueo de mayúsculas/ Bloqueo de desplazamiento (**FN+AvPág**) / Bloqueo numérico

Configuración del software

En la configuración del software (descargable en www.logitech.com/downloads), puede reasignar fácilmente a otra función una tecla F mejorada (**F1** a **F5** y **F12**).

Français

FN Touches de fonction

Des touches de fonction conviviales vous permettent de lancer des applications et de contrôler facilement la musique que vous écoutez.

Pour profiter des fonctions avancées (icônes orange rétroéclairées), appuyez sur la touche FN sans la relâcher, puis sur la touche F de votre choix.

1 Démarrage rapide

Démarrage instantané de vos applications:

- FN+F1** Lance le navigateur Web par défaut
- FN+F2** Lance l'application de courrier électronique par défaut
- FN+F3** Lance Windows® Search
- FN+F4** Lance la calculatrice à l'écran de Windows

2 Contrôle multimédia

Contrôlez la lecture audio ou vidéo en toute simplicité:

- FN+F5** Lance l'application multimédia par défaut
- FN+F6** Piste précédente
- FN+F7** Lecture / Pause
- FN+F8** Piste suivante

3 Réglage du volume

Réglez le niveau du volume ou coupez le son de l'audio de votre ordinateur d'une simple touche:

- FN+F9** Sourdine
- FN+F10** Volume -
- FN+F11** Volume +
- FN+F12** Mise en veille de l'ordinateur

4 Témoin lumineux

Verr.Maj / Arrêt défil. (**FN+PageSuiv**) / Verr.Num

Paramètres du logiciel

Les paramètres du logiciel (que vous pouvez télécharger à partir du site www.logitech.com/downloads) permettent de réaffecter facilement une touche de fonction (**F1** à **F5** et **F12**) à une nouvelle fonction.

Português

FN Teclas F

As práticas teclas F avançadas permitem que você inicie facilmente aplicativos ou controle sua música.

Para usar as funções avançadas (ícones laranja retroiluminados), mantenha pressionada a tecla FN e pressione simultaneamente a tecla F que deseja usar.

1 Início rápido

Inicie aplicativos instantaneamente:

- FN+F1** Iniciam o navegador da Web padrão
- FN+F2** Iniciam o aplicativo de e-mail padrão
- FN+F3** Iniciam a pesquisa no Windows®
- FN+F4** Iniciam a calculadora na tela do Windows

2 Controle de mídia

Controle facilmente a reprodução de música ou vídeo:

- FN+F5** Inicia o aplicativo de multimídia padrão
- FN+F6** Faixa anterior
- FN+F7** Reproduzir/Pausa
- FN+F8** Próxima faixa

3 Controle de volume

Ajuste ou silencie o áudio do computador com um simples toque.

- FN+F9** Mute
- FN+F10** Diminuir o volume
- FN+F11** Aumentar o volume
- FN+F12** Coloca o computador no modo de espera

4 Aviso do LED

Caps Lock / Scroll Lock (**FN+PgDn**) / Num Lock

Configurações do software

Nas configurações de software (software para download em www.logitech.com/downloads), você pode reatribuir facilmente uma tecla F (de **F1** a **F5** mais **F12**) a outra função.



Free Manuals Download Website

<http://myh66.com>

<http://usermanuals.us>

<http://www.somanuals.com>

<http://www.4manuals.cc>

<http://www.manual-lib.com>

<http://www.404manual.com>

<http://www.luxmanual.com>

<http://aubethermostatmanual.com>

Golf course search by state

<http://golfingnear.com>

Email search by domain

<http://emailbydomain.com>

Auto manuals search

<http://auto.somanuals.com>

TV manuals search

<http://tv.somanuals.com>