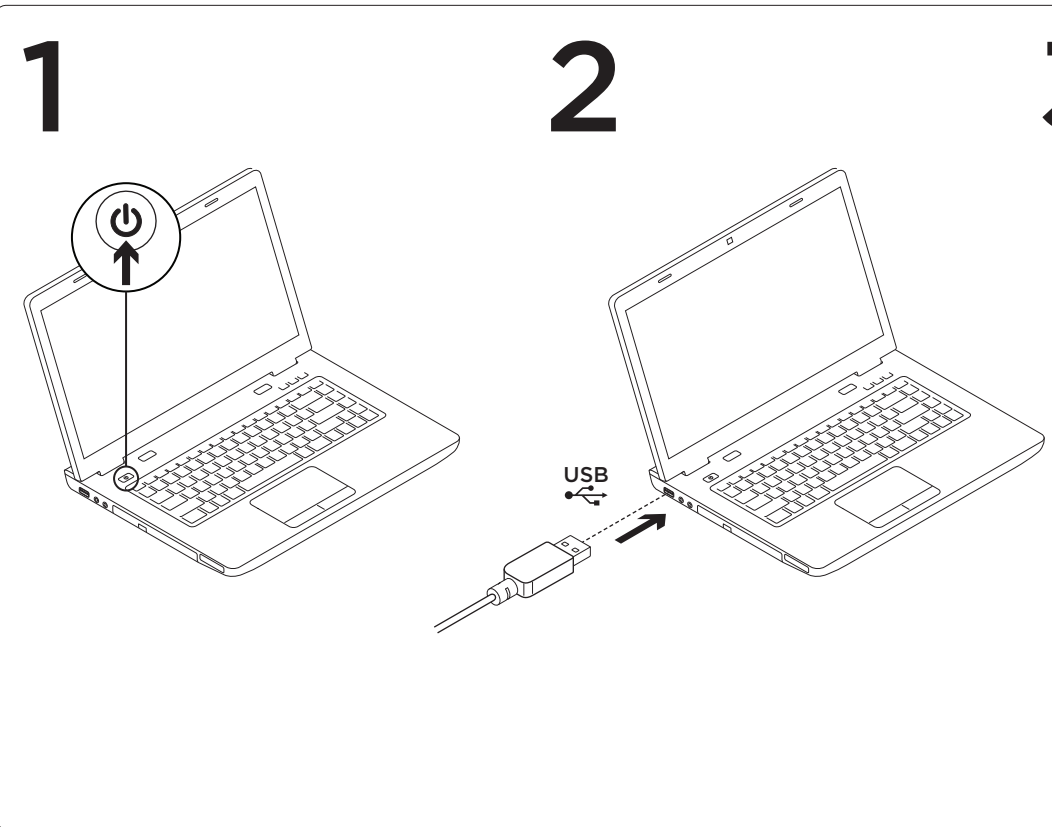
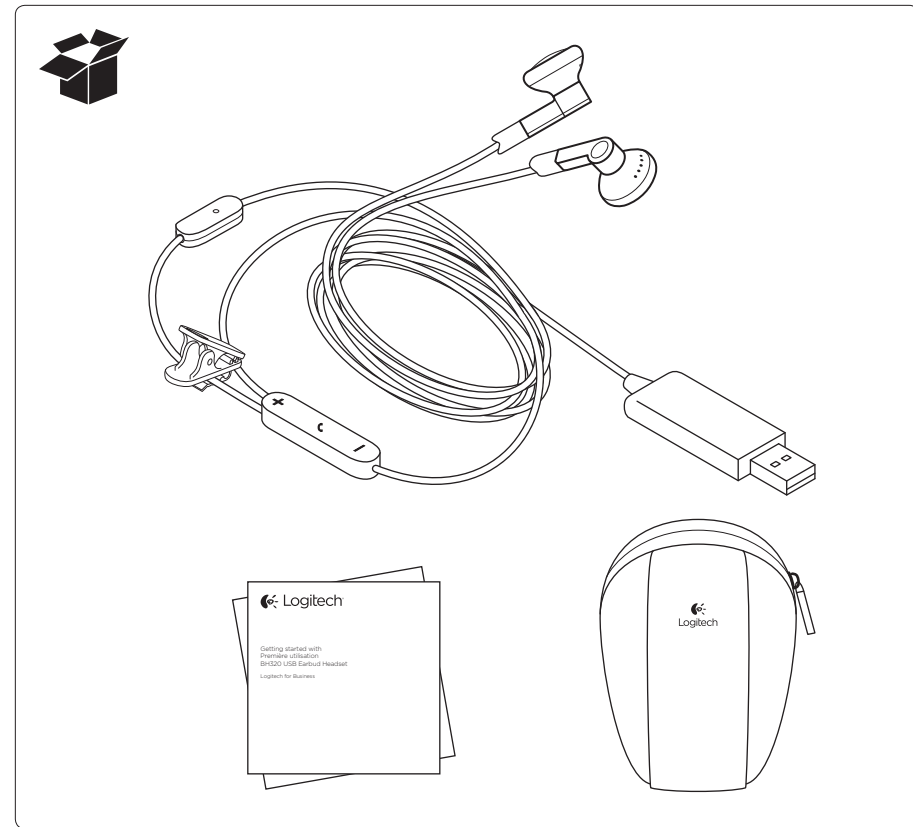




Getting started with Première utilisation BH320 USB Earbud Headset

Logitech for Business



English

Specify the earbud headset as the active input/output audio device.

1. Launch your communication application.
2. In the application, specify the Logitech BH320 USB Earbud Headset as the active input/output audio device for your application.

Deutsch

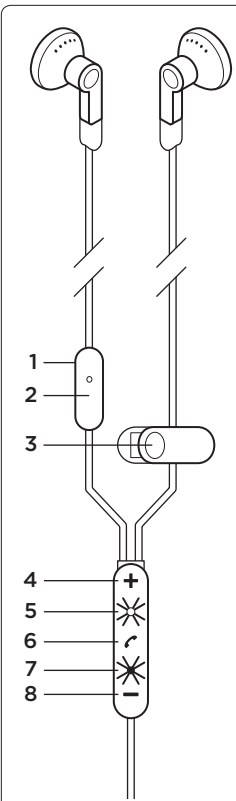
Legen Sie das Headset als aktives Audioeingangs-/ausgangsggerät fest.

1. Starten Sie die Kommunikationsanwendung.
2. Legen Sie in der Anwendung das Logitech BH320 USB Earbud Headset als aktives Audioeingangs-/ausgangsggerät fest.

Français

Spécifiez les écouteurs comme dispositif audio d'entrée/sortie actif.

1. Lancez votre application de communication.
2. Dans l'application, spécifiez les écouteurs Logitech BH320 USB Earbud Headset comme dispositif audio d'entrée/sortie actif.



English

Product features

1. Microphone
2. Microphone mute
3. Garment clip
4. Speaker volume increase
5. Active call indicator
6. Call answer/end (supported in many applications)
7. Microphone mute indicator
8. Speaker volume decrease

Deutsch

Produktfunktionen:

1. Mikrophon
2. Mikrophon stummschalten
3. Befestigungsclip
4. Lautsprecherlautstärke erhöhen
5. Anzeige für aktiven Anruf
6. Anruf annehmen/beenden (in vielen Anwendungen unterstützt)
7. Anzeige für Stummschaltung
8. Lautsprecherlautstärke verringern

Français

Caractéristiques du produit

1. Microphone
2. Mise en sourdine du microphone
3. Clip
4. Volume des haut-parleurs +
5. Témoin d'appel actif
6. Réception/fin d'appel (pris en charge dans de nombreuses applications)
7. Témoin de la sourdine du micro
8. Volume des haut-parleurs -

English

Troubleshooting

Headset not working

- Adjust the volume and microphone settings to an audible level in both your communication application and operating system. Quit and restart your communication application.
- Try changing USB ports. If you're using a USB hub, try plugging the earbud headset USB cable directly into your computer.
- Check whether the earbud headset is the active input/output audio device in both your communication application and operating system.

Windows® XP

- Go to Start/Control Panel/Sounds and Audio devices/Audio tab.
- In the Sound Playback/Default Device window, choose the Logitech BH320 USB Earbud Headset.
- Select the Voice tab. In the Voice tab, choose the Logitech BH320 USB Earbud Headset. Click OK.
- Restart your communication application.

Windows® Vista and Windows® 7

- Go to Start/Control Panel/Sound/Playback Devices tab.
- Choose Playback Devices.
- Choose the Logitech BH320 USB Earbud Headset. Click Set Default, and then click OK.
- Select the Recording Tab. Choose the Logitech BH320 USB Earbud Headset.
- Click Set Default, and then click OK.
- Restart your communication application.

Mac® OS

- Open System Preferences.
- Click on the Sound icon.
- Choose the Output tab.
- Choose the Logitech BH320 USB Earbud Headset.
- Select the Input tab.
- Choose the Logitech BH320 USB Earbud Headset.
- Close window.
- Restart your communication application

- For additional assistance, please visit www.logitech.com/support/BH320.

Deutsch

Fehlerbehebung

Das Headset funktioniert nicht

- Stellen Sie die Lautstärke- und Mikrofon-einstellungen sowohl im Betriebssystem als auch in der Kommunikationsanwendung auf einen hörbaren Pegel ein. Beenden Sie die Kommunikationsanwendung und starten Sie sie neu.
- Verwenden Sie einen anderen USB-Anschluss. Wenn Sie einen USB-Hub verwenden, schließen Sie das USB-Kabel des Headsets direkt am Computer an.
- Überprüfen Sie, ob das Headset sowohl in der Kommunikationsanwendung als auch im Betriebssystem als aktives Audioeingangs-/ausgangsgerät festgelegt ist.

Windows® XP

- Klicken Sie auf „Start > Systemsteuerung > Sounds und Audiogeräte“ und wählen Sie die Registerkarte „Audio“.
- Wählen Sie im Abschnitt „Soundwiedergabe“ unter „Standardgerät“ die Option „Logitech BH320 USB Earbud Headset“.
- Wählen Sie die Registerkarte „Stimme“. Wählen Sie auf der Registerkarte „Stimme“ das Produkt „Logitech BH320 USB Earbud Headset“. Klicken Sie auf „OK“.
- Starten Sie die Kommunikationsanwendung neu.

Windows® Vista und Windows® 7

- Klicken Sie auf „Start > Systemsteuerung > Sounds“ und wählen Sie die Registerkarte „Wiedergabegeräte“.
- Wählen Sie „Wiedergabegeräte“.
- Wählen Sie das Logitech BH320 USB Earbud Headset. Klicken Sie auf „Als Standard“ und anschließend auf „OK“.
- Klicken Sie auf die Registerkarte „Aufnahme“. Wählen Sie das Logitech BH320 USB Earbud Headset.
- Klicken Sie auf „Als Standard“ und anschließend auf „OK“.
- Starten Sie die Kommunikationsanwendung neu.

Mac® OS

- Öffnen Sie die Systemeinstellungen.
 - Klicken Sie auf das Symbol „Ton“.
 - Wählen Sie die Registerkarte „Ausgabe“.
 - Wählen Sie das Logitech BH320 USB Earbud Headset.
 - Wählen Sie die Registerkarte „Eingabe“.
 - Wählen Sie das Logitech BH320 USB Earbud Headset.
 - Schließen Sie das Fenster.
 - Starten Sie die Kommunikationsanwendung neu.
- Weitere Informationen finden Sie unter www.logitech.com/support/BH320.

Français

Dépannage

Les écouteurs ne fonctionnent pas?

- Réglez les paramètres de volume et du micro sur un niveau audible à la fois dans l'application de communication et dans le système d'exploitation. Quittez et redémarrez votre application de communication.
- Réessayez en changeant de port USB. Si vous utilisez un hub USB, essayez de brancher le câble USB des écouteurs directement sur l'ordinateur.
- Assurez-vous que les écouteurs sont le dispositif d'entrée/sortie audio actif à la fois dans l'application de communication et dans le système d'exploitation.

Windows® XP

- Sélectionnez Démarrer/Panneau de configuration/Sons et périphériques audio/onglet Audio.
- Dans la fenêtre Lecture audio/Unité par défaut, sélectionnez Logitech BH320 USB Earbud Headset.
- Cliquez sur l'onglet Voix. Dans l'onglet Voix, sélectionnez les écouteurs Logitech BH320 USB Earbud Headset. Cliquez sur OK.

- Redémarrez l'application de communication.

Windows® Vista et Windows® 7

- Sélectionnez Démarrer/Panneau de configuration/Son/onglet Lecture.
- Sélectionnez Périphériques de lecture.
- Sélectionnez les écouteurs Logitech BH320 USB Earbud Headset. Cliquez sur Par défaut, puis sur OK.
- Cliquez sur l'onglet Enregistrement. Sélectionnez les écouteurs Logitech BH320 USB Earbud Headset.
- Cliquez sur Par défaut, puis sur OK.
- Redémarrez l'application de communication.

Mac® OS

- Ouvrez Préférences Système.
- Cliquez sur l'icône Son.
- Cliquez sur l'onglet Sortie.
- Sélectionnez les écouteurs Logitech BH320 USB Earbud Headset.
- Sélectionnez l'onglet Entrée.
- Sélectionnez les écouteurs Logitech BH320 USB Earbud Headset.
- Fermez la fenêtre.
- Redémarrez l'application de communication.

- Pour toute aide supplémentaire, visitez le site www.logitech.com/support/BH320.

www.logitech.com/support/BH320



Canada	+1 866-934-5644
Deutschland	+49-(0)69-51 709 427
France	+33-(0)1-57 32 32 71
United Kingdom	+44-(0)203-024-81 59
United States	+1 646-454-3200

Free Manuals Download Website

<http://myh66.com>

<http://usermanuals.us>

<http://www.somanuals.com>

<http://www.4manuals.cc>

<http://www.manual-lib.com>

<http://www.404manual.com>

<http://www.luxmanual.com>

<http://aubethermostatmanual.com>

Golf course search by state

<http://golfingnear.com>

Email search by domain

<http://emailbydomain.com>

Auto manuals search

<http://auto.somanuals.com>

TV manuals search

<http://tv.somanuals.com>