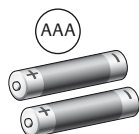




Logitech®  
Wireless Presenter  
R400

Quick start guide

**Thank you!**  
**Danke!** **Merci!**  
**Podziękowanie!**  
**Дякуємо!** **Đakujeme!**  
**Благодарим Вас!**  
**Grazie!** **Köszönjük!**  
**Vã mulțumim!** **Paldies!**  
**Zahvala!** **Poděkování!**  
**Täname!** **Dėkojame!**  
**Hvala!**



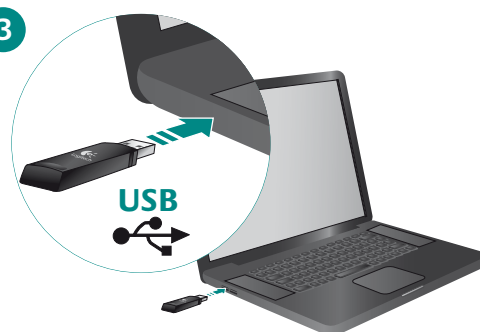
1



2



3



4



## Features



### English

#### Features

1. Laser pointer
2. Slide forward and back
3. Black screen (in some applications)
4. Launch slide show

### Deutsch

#### Funktionen

1. Laserpointer
2. Dia vor/zurück
3. Schwarzer Bildschirm (in manchen Anwendungen)
4. Diashow starten

### Français

#### Fonctions

1. Pointeur laser
2. Avance et recul de diapositives
3. Ecran noir (dans certaines applications)
4. Démarrer le diaporama

### По-русски

#### Возможности

1. Лазерная указка
2. Переход к следующему и предыдущему слайду
3. Пустой экран (для некоторых приложений)
4. Запуск показа слайдов

### Po polsku

#### Elementy

1. Wskaźnik laserowy
2. Następny i poprzedni slajd
3. Czarny ekran (w niektórych aplikacjach)
4. Pokaz slajdów

### Українська

#### Функції

1. Лазерний вказівник
2. Кнопка перемикача "Вперед і назад"
3. Чорний екран (у деяких програмах)
4. Кнопка запуску показу слайдів

### Magyar

#### Funkciók

1. Lézermutató
2. Előre- és visszaléptető gomb
3. Sötét képernyő be- és kikapcsolása (egyes alkalmazásokban)
4. Diavetítés indítása

### Slovenčina

#### Funkcie

1. Laserový ukazovateľ
2. Nasledujúca/predchádzajúca snímka

3. Čierna obrazovka (v niektorých aplikáciách)
4. Spustenie prezentácie

### Български

#### Функции

1. Лазерна показалка
2. Следващ/предишен слайд
3. Черен екран (в някои приложения)
4. Стартиране на слайдшоу

### Română

#### Caracteristici

1. Indicator cu laser
2. Diapozitivul următor și Diapozitivul anterior
3. Ecran negru (in anumite aplicații)
4. Lansare expunere de diapozitive

### Hrvatski

#### Značajke

1. Laserski pokazivač
2. Klizno pomicanje natrag i naprijed
3. Crni zaslon (u nekim aplikacijama)
4. Pokretanje dijaprojeksije

### Srpski

#### Funkcije

1. Laserski kazalnik
2. Pomicanje naprej in nazaj
3. Črni zaslon (v nekaterih programih)
4. Zagon diaprojeksije

### Slovenščina

#### Funkcije

1. Laserski kazalnik
2. Pomikanje naprej in nazaj
3. Črni zaslon (v nekaterih programih)
4. Zagon diaprojeksije

### Eesti

#### Omadused

1. Laserkursor
2. Edasi- ja tagasilikumine
3. Must ekraan (mõnedes rakendustes)
4. Slaidiseansi käivitamine

### Latviski

#### Funkcijas

1. Lāzera rādītājs
2. Pāriet uz priekšu un atpakaļ
3. Melns ekrāns (dažās lietojumprogrammās)
4. Palaist slaidrādi

### Lietuvių

#### Funkcijos

1. Lazerinė rodyklė
2. Perėjimas pirmyn ir atgal
3. Juoda ekranas (kai kuriuose programose)
4. Skaidrių peržiūros paleidimas

### Italiano

#### Caratteristiche

1. Puntatore laser
2. Diapositiva successiva/precedente
3. Schermo nero (in alcune applicazioni)
4. Avvio della sequenza di diapositive

### Česká verze

#### Vlastnosti

1. Laserové ukazovátko
2. Posun dopředu a zpět
3. Zatmění obrazovky (v některých aplikacích)
4. Spuštění prezentace



[www.logitech.com/support](http://www.logitech.com/support)



België / Belgique	Dutch: +32-(0)2 200 64 44; French: +32-(0)2 200 64 40	Russia	+7(495) 641 34 60
Česká Republika	+420 239 000 335	Schweiz / Suisse Svizzera	D +41-(0)22 761 40 12 F +41-(0)22 761 40 16 I +41-(0)22 761 40 20 E +41 (0)22 761 40 25
Danmark	+45-38 32 31 20	South Africa	0800 981 089
Deutschland	+49-(0)69-51 709 427	Suomi	+358-(0)9 725 191 08
España	+34 -91-275 45 88	Sverige	+46-(0)8-501 632 83
France	+33-(0)1-57 32 32 71	Türkiye	00800 44 882 5862
Ireland	+353-(0)1 524 50 80	United Arab Emirates	8000 441-4294
Italia	+39-02-91 48 30 31	United Kingdom	+44-(0)203-024-81 59
Magyarország	+36-177-74 853	European, Mid. East., & African Hq. s/Morges, Switzerland	English: +41-(0)22 761 40 25 Fax: +41-(0)21 863 54 02
Nederland	+31-(0)-20-200 84 33	Eastern Europe	English: 41-(0)22 761 40 25
Norge	+47-(0)24 159 579		
Österreich	+43-(0)1 206 091 026		
Polska	00800 441 17 19		
Portugal	+351-21-415 90 16		

© 2009 Logitech. All rights reserved. Logitech, the Logitech logo, and other Logitech marks are owned by Logitech and may be registered. All other trademarks are the property of their respective owners. Logitech assumes no responsibility for any errors that may appear in this manual. Information contained herein is subject to change without notice.  
 Apple, Mac, and Macintosh are trademarks of Apple Inc., registered in the U.S. and other countries.  
 620-001705.003



## Having problems?

### English

#### Troubleshooting

1. Batteries and polarity OK?
2. Power switch on?
3. Receiver plugged in?
4. Range OK (up to 15 meters/50 feet)?
5. Try restarting your computer.

### Deutsch

#### Fehlerbehebung

1. Sind die Batterien funktionstüchtig und richtig eingelegt?
2. Ist das Gerät eingeschaltet?
3. Ist der Empfänger angeschlossen?
4. Ist das Gerät noch innerhalb der Reichweite (bis zu 15 Meter)?
5. Starten Sie den Computer neu.

### Français

#### Dépannage

1. Piles chargées et polarité respectée?
2. Dispositif sous tension?
3. Récepteur branché?
4. Portée correcte (jusqu'à 15 mètres)?
5. Essayez de redémarrer l'ordinateur.

### По-русски

#### Возникли проблемы?

1. Батареи в порядке, установлены с соблюдением полярности?
2. Питание включено?
3. Приемник подключен?
4. Дистанция не превышена (до 15 м)?
5. Перезагрузите компьютер.

### Po polsku

#### Problemy?

1. Czy baterie są naładowane, a ich biegunowość jest prawidłowa?
2. Czy zasilanie jest włączone?
3. Czy odbiornik jest podłączony?
4. Czy zasięg jest odpowiedni (do 15 metrów)?
5. Spróbuj ponownie uruchomić komputer.

### Українська

#### Виникли проблеми?

1. Акумулятор і його полярність встановлено правильно?
2. Живлення ввімкнено?
3. Приймач під'єднано?
4. Діапазон правильний (до 15 метрів)?
5. Перезавантажте комп'ютер.

### Magyar

#### Problémákat tapasztal?

1. Megfelelők az elemek és helyes polaritással vannak behelyezve?
2. Be van kapcsolva az eszköz?
3. Csatlakoztatva van a vevőegység?
4. Megfelelő a távolság? (A hatótávolság legfeljebb 15 méter.)
5. Próbálkozzon a számítógép újraindításával.

### Slovenčina

#### Vyskytl sa problémy?

1. Sú batérie a polarita v poriadku?
2. Je zariadenie zapnuté?
3. Je prijímač zapojený?
4. Je rozsah v poriadku (najviac 15 metrov)?
5. Skúste reštartovať počítač.

### Български

#### Имате проблеми?

1. Наред ли са батериите и поляритетът им?
2. Включено ли е захранването?
3. Включен ли е приемникът?
4. Наред ли е обхватът (до 15 метра)?
5. Опитайте да рестартирате компютъра.

### Română

#### Aveți probleme?

1. Bateriile funcționează, iar polaritatea este corectă?
2. Alimentarea este pornită?
3. Este introdus receptorul?
4. Vă aflați în limita de distanță (până la cel mult 15 de metri)?
5. Încercați să reporniți computerul.

### Hrvatski

#### Imate problema?

1. Jesu li baterije napunjene i ispravno postavljene?
2. Je li napajanje uključeno?
3. Je li prijammik priključen?
4. Je li raspon u redu (do 15 m)?
5. Pokušajte ponovno pokrenuti računalno.

### Srpski

#### Imate problema?

1. Da li su baterije i polaritet ispravni?
2. Da li je napajanje uključeno?
3. Da li prijammik priključen?
4. Da li je domet odgovarajući (do 15 metara)?
5. Pokušajte ponovo da pokrenete računar.

### Slovensčina

#### Ali imate težave?

1. Ali so baterije polne in pravilno nameščene?
2. Ali je vklopljeno napajanje?
3. Ali je priključen sprejemnik?
4. Ali je vse v redu z dosegom (do 15 metrov)?
5. Znova zaženite računalnik.

### Eesti

#### Teil on probleeme?

1. Kas patareid ja nende paigaldus on korras?
2. Toide on sisse lülitatud?
3. Vastuvõtja on ühendatud?
4. Vahemik õige (kuni 15 meetrit)?
5. Proovige arvuti taaskäivitamist.

### Latviski

#### Vai ir radušās problēmas?

1. Vai baterijas ir ievietotas pareizi?
2. Vai ierīce ir ieslēgta?
3. Vai uztvērējs ir pievienots?
4. Vai nav pārsniegts diapazons (lidz 15 metriem)?
5. Mēģiniet restartēt datoru.

### Lietuvių

#### Turite problemų?

1. Ar baterijos tinkamas naudoti, o poliškumas tinkamas?
2. Ali je vklopljeno napajanje?
3. Ali je priključen sprejemnik?
4. Ar tinkamas atstumas (iki 15 metru)?
5. Znova zaženite računalnik.

### Italiano

#### Problemi?

1. Le batterie e la polarità sono corrette?
2. Il dispositivo è acceso?
3. Il ricevitore è collegato?
4. Il raggio d'azione è appropriato (fino a 15 metri)?
5. Provare a riavviare il computer.

### Česká verze

#### Máte potíže?

1. Jsou baterie a polarita v pořádku?
2. Je zapnuto napájení?
3. Je připojen přijímač?
4. Je dosah v pořádku (až 15 metrů)?
5. Restartujte počítač.

### Class 2 Laser Product



\* This point aperture can produce CLASS 2 laser energy

LASER RADIATION: DO NOT STARE INTO BEAM. CLASS 2 LASER PRODUCT.

VORSICHT! LASERSTRAHLUNG: BLICKEN SIE NICHT DIREKT IN DEN LASERSTRAHL. LASERGERÄT DER KLASSE 2.

RAYONNEMENT LASER: NE FIXEZ PAS LE RAYON DES YEUX. PRODUIT LASER DE CATEGORIE 2.

LASERNE IZLUČENJE: NE SMOTRITE NA LUK. LAZERNY PRODUKT KLASSE 2.

LEZERSUGÁRZÁS: NE NÉZZEN BELE A LEZERSUGÁRBA. KETTES OSZTÁLYÚ (CLASS 2) LEZERTERMÉK.

RADIATIE LASER: NU PRIVITI IN KAZA LASER. PRODUK LASER CLASA 2.

LASERSKO SEVANJE: NE UPIRAJTE POGLEDA V ŽAREK. LASERSKI IZDELEK RAZREDA 2.

LASERKIRGULS: ĀRĢE VĀDĀKĀE VALĢUSKIRDE. 2. KLASSI LASERTOODĒ.

LASERSKO ZRAČENJE: NE GLEDATE U ZRAKU. LASERSKI PROIZVOD KLASSE 2.

LASERNE ŽARENJE: NE GLEDATE U ZRAKU. LASERSKI PROIZVODI KLASSE 2.

LASERSTARAJUMS: NESKATĪETIES CIESĒ LASERĀ STARĀ. 2. KLASES LAZERPRODUKTS.

LASEROVÉ ZÁŘENÍ: NE DÍVEJTE NA PROMĚNĚ. LAZERNÍ PRODUKT KLASY 2.

LASERNE VÝSTUPNÝ VÝKON < 1 mWatt.

LASERNE VÝSTUPNÝ VÝKON < 1 mWatt.

LASERNE VÝSTUPNÝ VÝKON < 1 mWatt.

LASERNE VÝSTUPNÝ VÝKON < 1 mWatt.

LASERNE VÝSTUPNÝ VÝKON < 1 mWatt.

LASERNE VÝSTUPNÝ VÝKON < 1 mWatt.

LASERNE VÝSTUPNÝ VÝKON < 1 mWatt.

LASERNE VÝSTUPNÝ VÝKON < 1 mWatt.

LASERNE VÝSTUPNÝ VÝKON < 1 mWatt.

LASERNE VÝSTUPNÝ VÝKON < 1 mWatt.

LASERNE VÝSTUPNÝ VÝKON < 1 mWatt.

LASERNE VÝSTUPNÝ VÝKON < 1 mWatt.

LASERNE VÝSTUPNÝ VÝKON < 1 mWatt.

LASERNE VÝSTUPNÝ VÝKON < 1 mWatt.

LASERNE VÝSTUPNÝ VÝKON < 1 mWatt.

LASERNE VÝSTUPNÝ VÝKON < 1 mWatt.

LASERNE VÝSTUPNÝ VÝKON < 1 mWatt.

LASERNE VÝSTUPNÝ VÝKON < 1 mWatt.

LASERNE VÝSTUPNÝ VÝKON < 1 mWatt.

LASERNE VÝSTUPNÝ VÝKON < 1 mWatt.

LASERNE VÝSTUPNÝ VÝKON < 1 mWatt.

LASERNE VÝSTUPNÝ VÝKON < 1 mWatt.

LASERNE VÝSTUPNÝ VÝKON < 1 mWatt.

LASERNE VÝSTUPNÝ VÝKON < 1 mWatt.

LASERNE VÝSTUPNÝ VÝKON < 1 mWatt.

LASERNE VÝSTUPNÝ VÝKON < 1 mWatt.

LASERNE VÝSTUPNÝ VÝKON < 1 mWatt.

LASERNE VÝSTUPNÝ VÝKON < 1 mWatt.

LASERNE VÝSTUPNÝ VÝKON < 1 mWatt.

LASERNE VÝSTUPNÝ VÝKON < 1 mWatt.

LASERNE VÝSTUPNÝ VÝKON < 1 mWatt.

LASERNE VÝSTUPNÝ VÝKON < 1 mWatt.

LASERNE VÝSTUPNÝ VÝKON < 1 mWatt.

LASERNE VÝSTUPNÝ VÝKON < 1 mWatt.

LASERNE VÝSTUPNÝ VÝKON < 1 mWatt.

LASERNE VÝSTUPNÝ VÝKON < 1 mWatt.

LASERNE VÝSTUPNÝ VÝKON < 1 mWatt.

LASERNE VÝSTUPNÝ VÝKON < 1 mWatt.

LASERNE VÝSTUPNÝ VÝKON < 1 mWatt.

LASERNE VÝSTUPNÝ VÝKON < 1 mWatt.

LASERNE VÝSTUPNÝ VÝKON < 1 mWatt.

LASERNE VÝSTUPNÝ VÝKON < 1 mWatt.

LASERNE VÝSTUPNÝ VÝKON < 1 mWatt.

LASERNE VÝSTUPNÝ VÝKON < 1 mWatt.

LASERNE VÝSTUPNÝ VÝKON < 1 mWatt.

LASERNE VÝSTUPNÝ VÝKON < 1 mWatt.

LASERNE VÝSTUPNÝ VÝKON < 1 mWatt.

LASERNE VÝSTUPNÝ VÝKON < 1 mWatt.

LASERNE VÝSTUPNÝ VÝKON < 1 mWatt.

LASERNE VÝSTUPNÝ VÝKON < 1 mWatt.

LASERNE VÝSTUPNÝ VÝKON < 1 mWatt.

LASERNE VÝSTUPNÝ VÝKON < 1 mWatt.

LASERNE VÝSTUPNÝ VÝKON < 1 mWatt.

LASERNE VÝSTUPNÝ VÝKON < 1 mWatt.

LASERNE VÝSTUPNÝ VÝKON < 1 mWatt.

LASERNE VÝSTUPNÝ VÝKON < 1 mWatt.

LASERNE VÝSTUPNÝ VÝKON < 1 mWatt.

LASERNE VÝSTUPNÝ VÝKON < 1 mWatt.

LASERNE VÝSTUPNÝ VÝKON < 1 mWatt.

LASERNE VÝSTUPNÝ VÝKON < 1 mWatt.

LASERNE VÝSTUPNÝ VÝKON < 1 mWatt.

LASERNE VÝSTUPNÝ VÝKON < 1 mWatt.

LASERNE VÝSTUPNÝ VÝKON < 1 mWatt.

LASERNE VÝSTUPNÝ VÝKON < 1 mWatt.

LASERNE VÝSTUPNÝ VÝKON < 1 mWatt.

LASERNE VÝSTUPNÝ VÝKON < 1 mWatt.

LASERNE VÝSTUPNÝ VÝKON < 1 mWatt.

LASERNE VÝSTUPNÝ VÝKON < 1 mWatt.

LASERNE VÝSTUPNÝ VÝKON < 1 mWatt.

LASERNE VÝSTUPNÝ VÝKON < 1 mWatt.

LASERNE VÝSTUPNÝ VÝKON < 1 mWatt.

LASERNE VÝSTUPNÝ VÝKON < 1 mWatt.

LASERNE VÝSTUPNÝ VÝKON < 1 mWatt.

LASERNE VÝSTUPNÝ VÝKON < 1 mWatt.

LASERNE VÝSTUPNÝ VÝKON < 1 mWatt.

LASERNE VÝSTUPNÝ VÝKON < 1 mWatt.

LASERNE VÝSTUPNÝ VÝKON < 1 mWatt.

LASERNE VÝSTUPNÝ VÝKON < 1 mWatt.

LASERNE VÝSTUPNÝ VÝKON < 1 mWatt.

LASERNE VÝSTUPNÝ VÝKON < 1 mWatt.

LASERNE VÝSTUPNÝ VÝKON < 1 mWatt.

LASERNE VÝSTUPNÝ VÝKON < 1 mWatt.

LASERNE VÝSTUPNÝ VÝKON < 1 mWatt.

LASERNE VÝSTUPNÝ VÝKON < 1 mWatt.

LASERNE VÝSTUPNÝ VÝKON < 1 mWatt.

LASERNE VÝSTUPNÝ VÝKON < 1 mWatt.

LASERNE VÝSTUPNÝ VÝKON < 1 mWatt.

LASERNE VÝSTUPNÝ VÝKON < 1 mWatt.

LASERNE VÝSTUPNÝ VÝKON < 1 mWatt.

LASERNE VÝSTUPNÝ VÝKON < 1 mWatt.

LASERNE VÝSTUPNÝ VÝKON < 1 mWatt.

LASERNE VÝSTUPNÝ VÝKON < 1 mWatt.

LASERNE VÝSTUPNÝ VÝKON < 1 mWatt.

LASERNE VÝSTUPNÝ VÝKON < 1 mWatt.

LASERNE VÝSTUPNÝ VÝKON < 1 mWatt.

LASERNE VÝSTUPNÝ VÝKON < 1 mWatt.

LASERNE VÝSTUPNÝ VÝKON < 1 mWatt.

LASERNE VÝSTUPNÝ VÝKON < 1 mWatt.

LASERNE VÝSTUPNÝ VÝKON < 1 mWatt.

LASERNE VÝSTUPNÝ VÝKON < 1 mWatt.

LASERNE VÝSTUPNÝ VÝKON < 1 mWatt.

LASERNE VÝSTUPNÝ VÝKON < 1 mWatt.

LASERNE VÝSTUPNÝ VÝKON < 1 mWatt.

LASERNE VÝSTUPNÝ VÝKON < 1 mWatt.

LASERNE VÝSTUPNÝ VÝKON < 1 mWatt.

LASERNE VÝSTUPNÝ VÝKON < 1 mWatt.

LASERNE VÝSTUPNÝ VÝKON < 1 mWatt.

LASERNE VÝSTUPNÝ VÝKON < 1 mWatt.

LASERNE VÝSTUPNÝ VÝKON < 1 mWatt.

LASERNE VÝSTUPNÝ VÝKON < 1 mWatt.

LASERNE VÝSTUPNÝ VÝKON < 1 mWatt.

LASERNE VÝSTUPNÝ VÝKON < 1 mWatt.

LASERNE VÝSTUPNÝ VÝKON < 1 mWatt.

LASERNE VÝSTUPNÝ VÝKON < 1 mWatt.

LASERNE VÝSTUPNÝ VÝKON < 1 mWatt.

LASERNE VÝSTUPNÝ VÝKON < 1 mWatt.

LASERNE VÝSTUPNÝ VÝKON < 1 mWatt.

LASERNE VÝSTUPNÝ VÝKON < 1 mWatt.

LASERNE VÝSTUPNÝ VÝKON < 1 mWatt.

LASERNE VÝSTUPNÝ VÝKON < 1 mWatt.

LASERNE VÝSTUPNÝ VÝKON < 1 mWatt.

LASERNE VÝSTUPNÝ VÝKON < 1 mWatt.

LASERNE VÝSTUPNÝ VÝKON < 1 mWatt.

LASERNE VÝSTUPNÝ VÝKON < 1 mWatt.

LASERNE VÝSTUPNÝ VÝKON < 1 mWatt.

LASERNE VÝSTUPNÝ VÝKON < 1 mWatt.

LASERNE VÝSTUPNÝ VÝKON < 1 mWatt.

LASERNE VÝSTUPNÝ VÝKON < 1 mWatt.

LASERNE VÝSTUPNÝ VÝKON < 1 mWatt.

LASERNE VÝSTUPNÝ VÝKON < 1 mWatt.

LASERNE VÝSTUPNÝ VÝKON < 1 mWatt.

## Free Manuals Download Website

<http://myh66.com>

<http://usermanuals.us>

<http://www.somanuals.com>

<http://www.4manuals.cc>

<http://www.manual-lib.com>

<http://www.404manual.com>

<http://www.luxmanual.com>

<http://aubethermostatmanual.com>

Golf course search by state

<http://golfingnear.com>

Email search by domain

<http://emailbydomain.com>

Auto manuals search

<http://auto.somanuals.com>

TV manuals search

<http://tv.somanuals.com>