

DREMEL[®]



Sanding/Grinding Guide Attachment Model A576

▲ WARNING Read and understand the manual for the use of the tool with this accessory.

SAVE THESE INSTRUCTIONS

▲ WARNING For use with 1/2" or less sanding and grinding stone accessories only.

Attachment for use with Dremel Rotary Tool Models 100, 200, 300, 400, 4000, 770, 800, 275, 285, 395, 398.

The guide comes completely assembled and ready to use for sanding and grinding applications up to 1/2" (13 mm) thick.

▲ WARNING Router bits are not allowed for use with the Sanding/Grinding Guide attachment.

Sanding/Grinding Guide Attachment Installation instructions:

Step 1: Remove the housing cap **A** from the end of the tool and set housing cap aside. The original housing cap must be reinstalled when this attachment is not used (Fig. 1).

Step 2 & 3: Loosen the collet nut and place your accessory in and tighten. **Note:** The attachment is for 1/2" diameter accessories or smaller.

Please refer to the owner's manual for proper collet nut assembly instructions and accessory operation instructions.

▲ CAUTION When inserting a bit into your Dremel Rotary Tool be sure that the bit is securely inserted into the collet. Always use the wrench to tighten the collet nut to prevent the bit from loosening within the collet. Do not use the Dremel Chuck.

Step 4: Thread the attachment **B** onto the threaded portion of the housing collar **C** (Fig. 2).

Step 5: Adjust the attachment **B** to the desired depth by loosening the wing knob **D** (Fig. 3).

Using the Sanding/Grinding Guide Attachment

The guide has a 90 and 45 degree bevel for various sanding applications. The tool with the guide attached can be taken to a secure work piece or can be stationary in the Dremel Multi-Vise.

Installation instructions to Dremel Multi-Vise:

The tool with the guide attached can be taken to a secure workpiece or can be stationary in the Dremel Multi-Vise 2500-01 (Sold Separately).

Step 1: Set up Dremel Multi-Vise on secure workbench. Place the tool holder into the Dremel Multi-Vise according to Dremel Multi-Vise instructions.

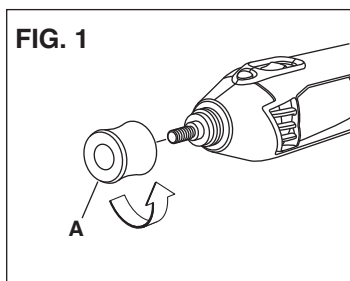
Step 2: Place tool with accessory secure through the tool holder **F** (Fig. 4).

Step 3: Hold the Sanding/Grinding Guide **B** firm and thread onto front end of tool until tightly secure (Fig. 4).

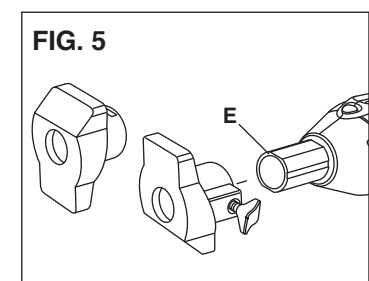
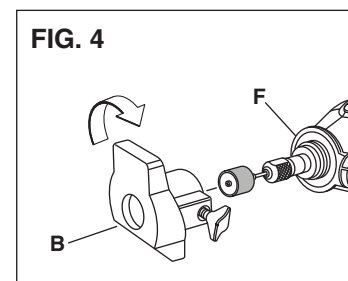
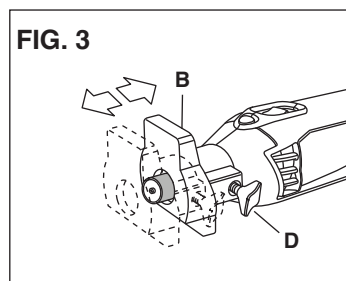
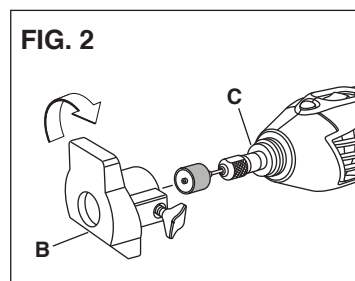
Step 4: The guide can be adjusted from the 90 degree side to the 45 degree side by loosening the wing nut **D** and sliding the attachment **B** off the cylinder **E** (Fig. 5).

Step 5: Turn the attachment **B** 180 degrees and slide the attachment **B** onto the cylinder **E** and tighten wing knob **D** at desired depth (Fig. 5).

DREMEL[®] P.O. Box 1468
Racine, Wisconsin 53401
1-800-437-3635
<http://www.dremel.com>



2610958467 04/09



Printed in Mexico

DREMEL®



Complément de guidage pour travaux de ponçage/rectification, Modèle A576

AVERTISSEMENT Lisez et comprenez le mode d'emploi pour utiliser l'outil avec cet accessoire.

CONSERVER CES INSTRUCTIONS

AVERTISSEMENT Pour emploi avec des accessoires de ponçage et de rectification de 1/2 po ou moins.

Complément conçu pour emploi avec les outils rotatifs Dremel modèles 100, 200, 300, 400, 4000, 770, 800, 275, 285, 395 et 398.

Le complément est fourni complètement installé et prêt à l'emploi dans le cadre d'applications de ponçage et de rectification jusqu'à 1/2 po (13 mm) d'épaisseur.

AVERTISSEMENT Il ne faut pas utiliser de mèches de toupie avec le complément de guidage pour travaux de ponçage/rectification.

Instructions relatives à l'installation du complément de guidage pour travaux de ponçage/rectification

Étape 1 : retirez le capuchon de protection du logement **A** du bout de l'outil et mettez le capuchon de côté. Le capuchon de protection d'origine doit être réinstallé lorsque ce complément n'est pas utilisé (Fig. 1).

Étapes 2 & 3 : desserrez l'écrou de la douille et placez votre accessoire à sa place, puis serrez. **Remarque :** le complément est conçu pour des accessoires de 1/2 po de diamètre ou moins.

Veuillez vous référer au mode d'emploi pour lire les instructions pertinentes relatives à l'assemblage de l'écrou de la douille et les instructions concernant le fonctionnement de l'accessoire.

MISE EN GARDE Lorsque vous insérez une mèche dans votre outil rotatif Dremel, assurez-vous que la mèche est insérée fermement dans la douille. Utilisez toujours la clé pour serrer l'écrou de la douille afin d'empêcher la mèche de se desserrer à l'intérieur de la douille. N'utilisez pas le mandrin Dremel.

Étape 4 : enfilez le complément **B** sur la partie fileté de la bague du logement de l'outil **C** (Fig. 2).

Étape 5 : ajustez le complément **B** à la profondeur désirée en desserrant le bouton à oreilles **D** (Fig. 3).

Utilisation du complément de guidage pour travaux de ponçage/rectification

Le complément de guidage a un biseau de 90 degrés et de 45 degrés pour tenir compte de la diversité des applications de ponçage possibles. L'outil avec le complément de guidage attaché peut être déplacé pour être utilisé sur un ouvrage assujéti ou il peut être utilisé de façon fixe dans l'étai Dremel Multi-Vise.

Instructions relatives à l'installation dans l'étai Dremel Multi-Vise :

L'outil avec le complément de guidage attaché peut être déplacé pour être utilisé sur un ouvrage assujéti ou il peut être utilisé de façon fixe dans l'étai Dremel Multi-Vise 2500-01 (vendu séparément).

Étape 1 : installez l'étai Dremel Multi-Vise sur un établi stable. Placez le porte-outil dans l'étai Dremel Multi-Vise conformément aux instructions de l'étai Dremel Multi-Vise.

Étape 2 : placez l'outil avec l'accessoire assujéti dans le porte-outil **F** (Fig. 4).

Étape 3 : tenez fermement le complément de guidage pour travaux de guidage/rectification **B** et enflez-le sur la partie avant de l'outil jusqu'à ce qu'il soit bien assujéti (Fig. 4).

Étape 4 : le complément de guidage peut être réglé pour passer du côté 90 degrés au côté 45 degrés en desserrant l'écrou à oreilles **D** et en faisant glisser le complément **B** pour le faire sortir du cylindre **E** (Fig. 5).

Étape 5 : faites tourner le complément **B** de 180 degrés et faites glisser le complément **B** sur le cylindre **E**, puis serrez le bouton à oreilles **D** jusqu'à la profondeur désirée (Fig. 5).

DREMEL®



Aditamento de guía de lijado/amolado modelo A576

ADVERTENCIA Lea y entienda el manual para el uso de la herramienta con este accesorio.

GUARDE ESTAS INSTRUCCIONES

ADVERTENCIA Para utilizarse solamente con accesorios de piedra de lijar y amolar de 1/2 pulgada o menos.

Aditamento para utilizarse con los modelos de herramienta rotativa Dremel 100, 200, 300, 400, 4000, 770, 800, 275, 285, 395 y 398.

La guía viene completamente ensamblada y lista para utilizarse en aplicaciones de lijado y amolado de hasta 1/2 pulgada (13 mm) de grosor.

ADVERTENCIA No está permitido usar brocas de fresadora con el aditamento de guía de lijado/amolado.

Instrucciones de instalación del aditamento de guía de lijado/amolado:

Paso 1: Retire la tapa de la carcasa **A** del extremo de la herramienta y ponga a un lado dicha tapa de la carcasa. La tapa original de la carcasa se debe reinstalar cuando este aditamento no se utilice (Fig. 1).

Paso 2 y 3: Afloje la tuerca del portaherramienta, instale su accesorio y aprételo. **Nota:** El aditamento es para accesorios de 1/2 pulgada de diámetro o más pequeños.

Sírvase consultar el manual del usuario para obtener instrucciones de ensamblaje correcto de la tuerca del portaherramienta e instrucciones de utilización del accesorio.

PRECAUCION Cuando inserte una broca en su herramienta rotativa Dremel, asegúrese de que la broca quede insertada de manera segura en el portaherramienta. Utilice siempre la llave de tuerca para apretar la tuerca del portaherramienta, con el fin de evitar que la broca se afloje en el interior del portaherramienta. No utilice el mandril Dremel.

Paso 4: Enrosque el aditamento **B** en la porción roscada del collarín de la carcasa **C** (Fig. 2).

Paso 5: Ajuste el aditamento **B** a la profundidad deseada aflojando el pomo de mariposa **D** (Fig. 3).

Utilización del aditamento de guía de lijado/amolado
La guía tiene un bisel de 90 y 45 grados para diversas aplicaciones de lijado. La herramienta con la guía instalada se puede llevar a una pieza de trabajo firmemente sujeta o puede estar estacionaria en la prensa de tornillo Dremel Multi-Vise.

Instrucciones de instalación en la prensa de tornillo Dremel Multi-Vise:

La herramienta con la guía instalada se puede llevar a una pieza de trabajo firmemente sujeta o puede estar estacionaria en la prensa de tornillo Dremel Multi-Vise 2500-01 (vendida por separado).

Paso 1: Instale la prensa de tornillo Dremel Multi-Vise en un banco de trabajo seguro. Coloque el portaherramienta en la prensa de tornillo Dremel Multi-Vise de acuerdo con las instrucciones de dicha prensa de tornillo Dremel Multi-Vise.

Paso 2: Coloque la herramienta con el accesorio de manera segura a través del portaherramienta **F** (Fig. 4).

Paso 3: Sujete firmemente la guía de lijado/amolado **B** y enrósquela en el extremo delantero de la herramienta hasta que esté firmemente apretada (Fig. 4).

Paso 4: La guía se puede ajustar desde el lado de 90 grados hasta el lado de 45 grados aflojando la tuerca de mariposa **D** y deslizando el aditamento **B** hasta retirarlo del cilindro **E** (Fig. 5).

Paso 5: Gire el aditamento **B** 180 grados, deslice dicho aditamento **B** sobre el cilindro **E** y apriete el pomo de mariposa **D** a la profundidad deseada (Fig. 5).

FIG. 1

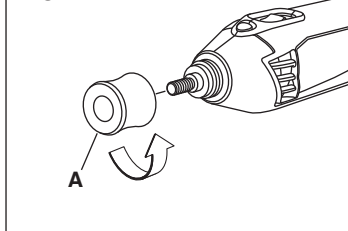


FIG. 2

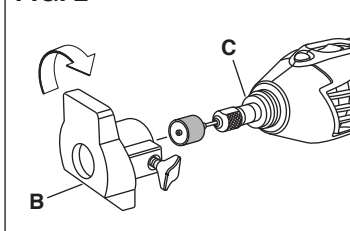


FIG. 3

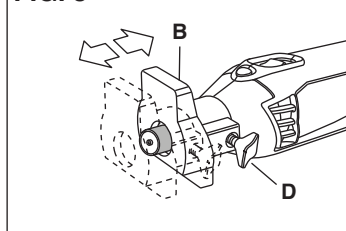


FIG. 4

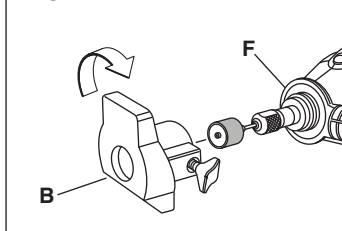
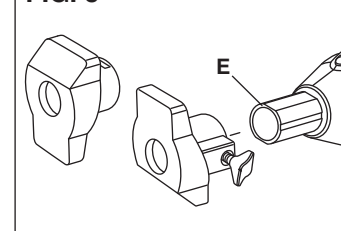


FIG. 5



Free Manuals Download Website

<http://myh66.com>

<http://usermanuals.us>

<http://www.somanuals.com>

<http://www.4manuals.cc>

<http://www.manual-lib.com>

<http://www.404manual.com>

<http://www.luxmanual.com>

<http://aubethermostatmanual.com>

Golf course search by state

<http://golfingnear.com>

Email search by domain

<http://emailbydomain.com>

Auto manuals search

<http://auto.somanuals.com>

TV manuals search

<http://tv.somanuals.com>